

KİRALIK ARAÇ İADE ŞARTNAMESİ

Sözleşme Tarih ve No :

Araç tipi :

Araç Plakası :

KİRACI

KİRALAYAN

İş bu şartname, firmamız ile imzalanan Araç Kiralama Sözleşmesi'nin ayrılmaz parçası olup kitapçıkta belirtilen teslimat şartlarına aracın iadesi esnasında uyulacağını KİRACI kabul ve taahhüt eder. Ekli şartnamede resmedilen hususların dışında resimlerde belirtilen örneklere, benzer başka bulgular olur ise genel iade alma kriterleri tanımlanan bu kitapçıktaki örneklemler doğrultusunda KİRACI, KİRALAYAN'a ait olan sözleşmeye konu aracı olması gereken kondisyona getirerek iade edeceğini aksi taktirde KİRALAYAN'ın bu aracın toparlanması için yapacağı temizlik, tamirat, logo sildirme, elektrik, kaporta, mekanik işçiliği ve bilimum yedek parça yansıtmalarını ödeyeceğini gayrikabili rücu kabul ve taahhüt eder. Takip eden sayfalarda, iade edeceğiniz aracın fiziksel durumunun uygun olup olmadığı örnek görsellerle tanımlanmıştır. Aracın iade kabulü bu örneklemler doğrultusunda yapılacağından dolayı azami uyum gösterilmesini taraflar kabul etmiştir.

BRANDA / TENTE

UYGUN



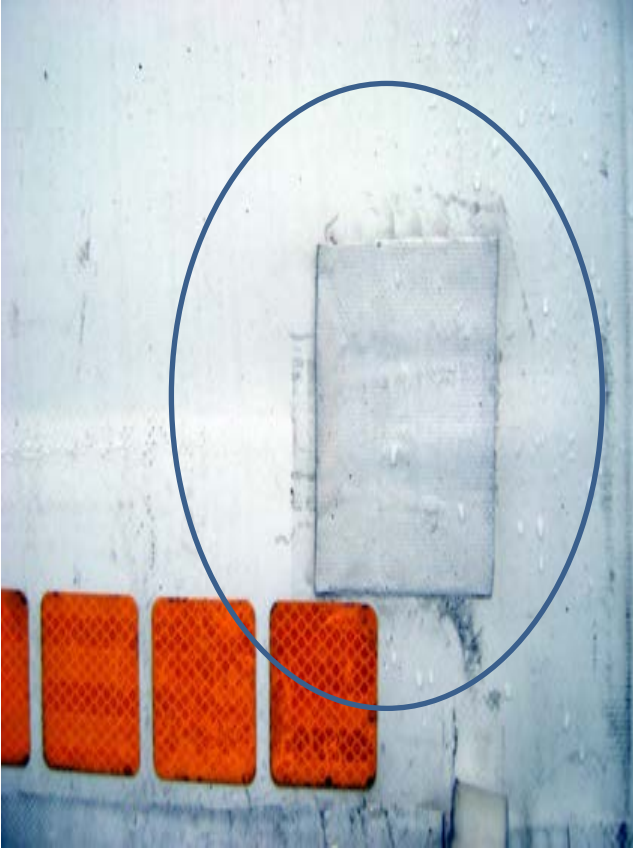
UYGUN DEĞİL



Araç brandasında logo ve yazı olmamalıdır.

BRANDA / TENTE

UYGUN



UYGUN DEĞİL



Tente veya brandanın herhangi bir yerinde yırtık olmamalıdır, yamalama uygun olmalı, 30x30 cm² 'den büyük yama olmamalı, bir tarafta birden fazla yama olmamalıdır.

TAMPON

UYGUN

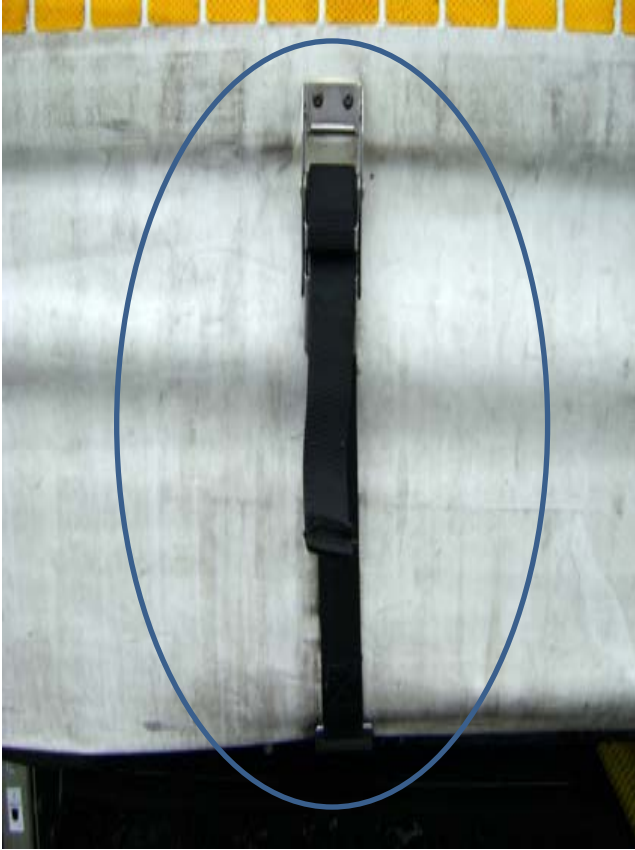
UYGUN DEĞİL



Araç tamponunda ufak kullanım hasarlarından hariç büyük hasar olmamalıdır.

TOKALAR

UYGUN



UYGUN DEĞİL

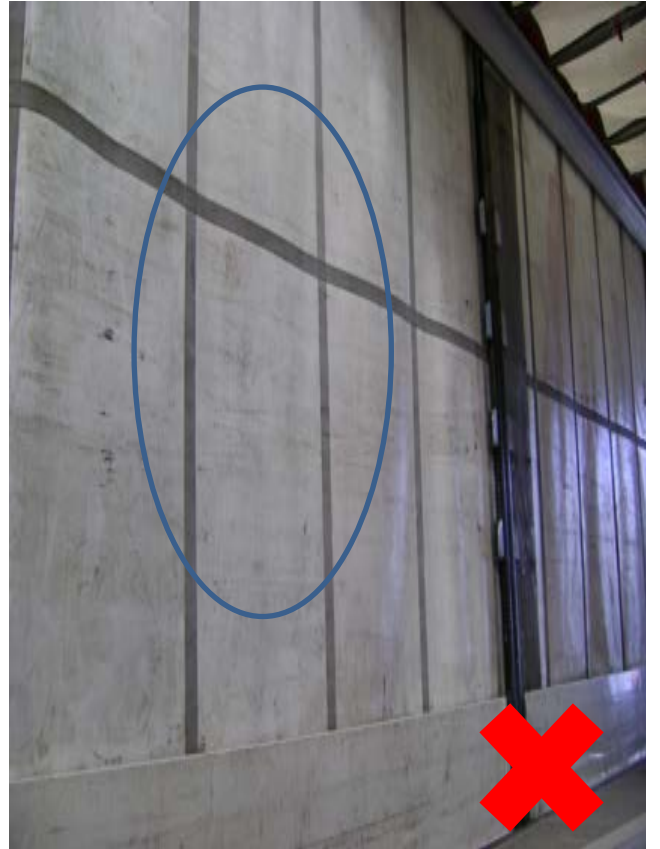


Tokalar eksiksiz ve hasarsız olmalıdır.

YAN ÇİTALAR

UYGUN

UYGUN DEĞİL



Yan çitalar eksiksiz ve hasarsız olmalıdır.

ARKA KAPAKLAR

UYGUN

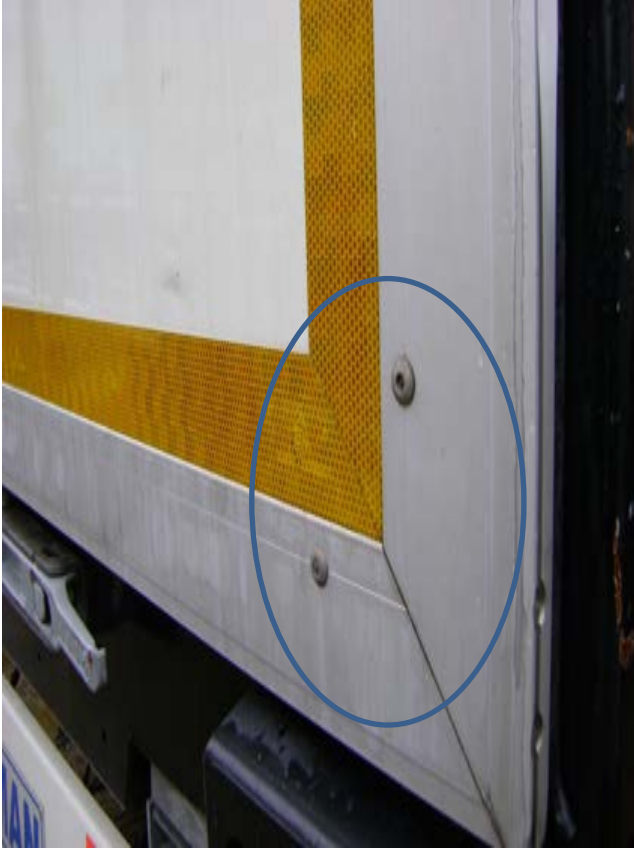
UYGUN DEĞİL



Arka kapaklar tam kapanır olmalıdır ve kapak fitilleri hasarsız olmalıdır.

ARKA KAPAKLAR

UYGUN



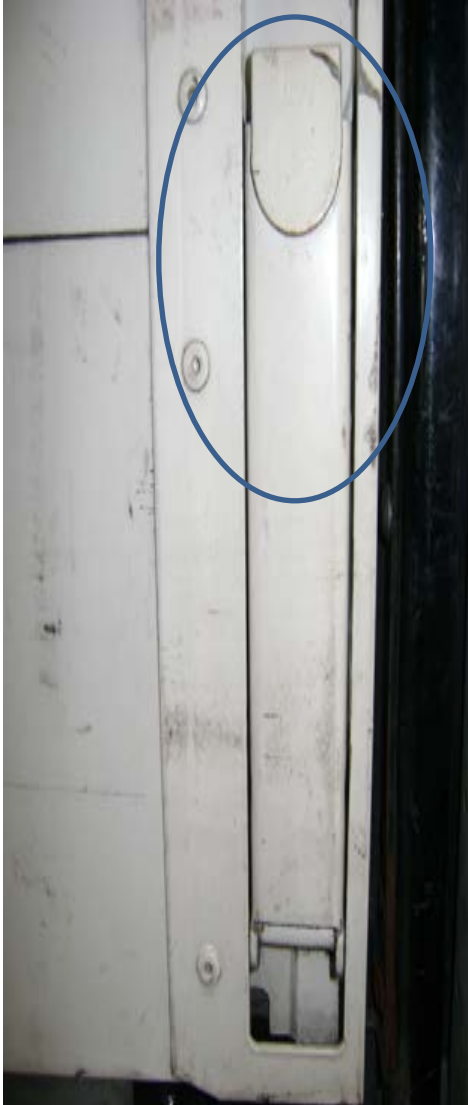
UYGUN DEĞİL



Arka kapaklar hasarsız ve kullanıma uygun olmalıdır.

YAN KAPAKLAR

UYGUN



UYGUN DEĞİL



Yan kapakların menteşe mekanizmalarında hasar olmamalıdır.

KAPAKLAR

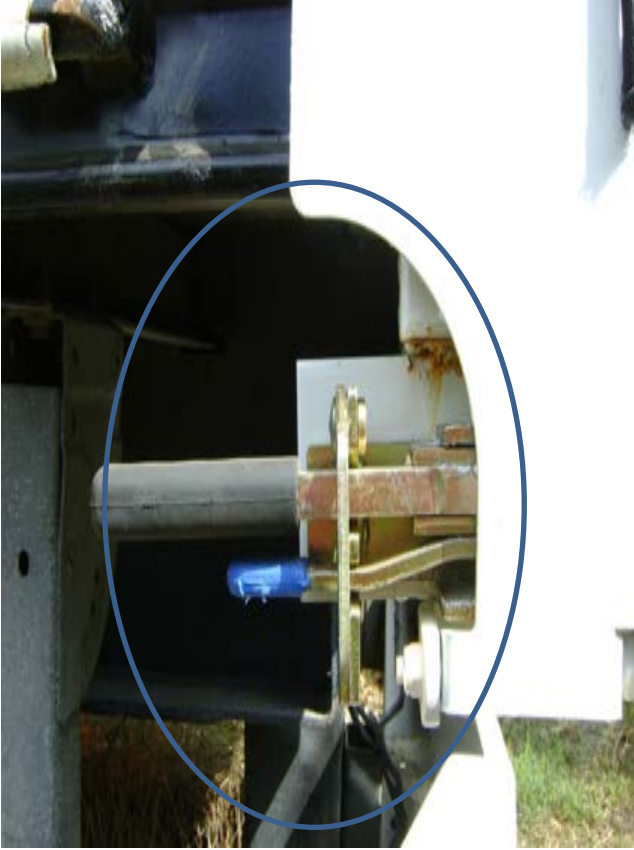
UYGUN DEĞİL



Kapak ve kapak menteşelerinin hasarsız ve çalışıyor olması gerekmektedir.

GERGİ MEKANİZMASI

UYGUN



UYGUN DEĞİL



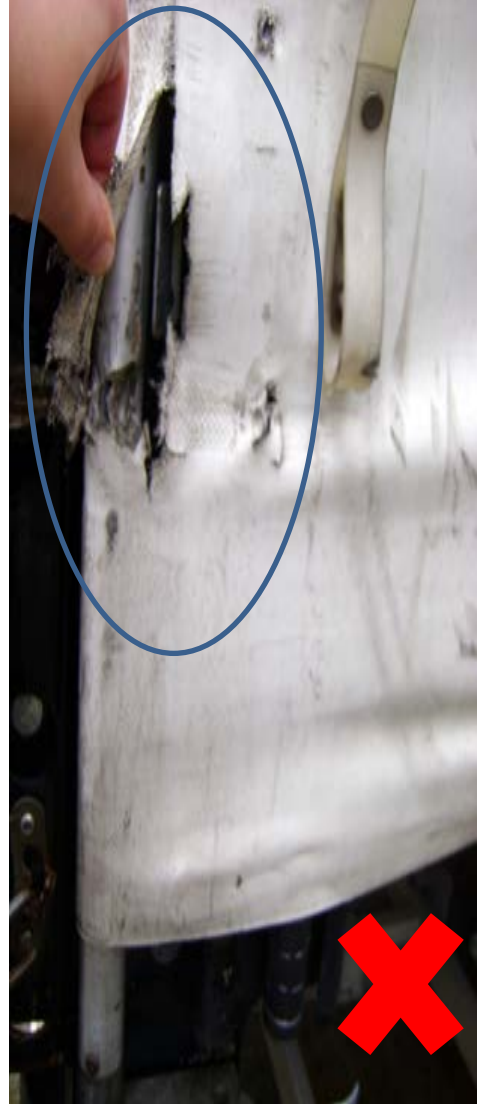
Gergi ve gergi mekanizmasının hasarsız ve çalışıyor olması gerekmektedir.

GERGİ MEKANİZMASI

UYGUN



UYGUN DEĞİL



Gergi ve gergi mekanizmasının hasarsız ve çalışıyor olması gerekmektedir.

ÇARPMA TAKOZLARI

UYGUN



UYGUN DEĞİL

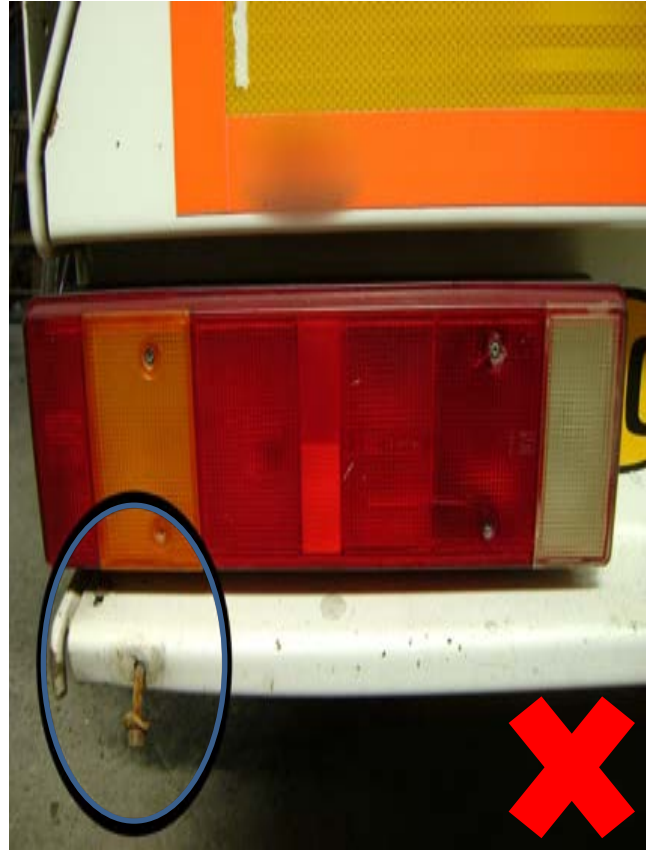


Arka çarpma takozları
kullanıma uygun olmalıdır.

ÇARPMA TAKOZLARI

UYGUN

UYGUN DEĞİL



Çarpma takozları uygun ve hasarsız olmalıdır.

DOLAP

UYGUN

UYGUN DEĞİL



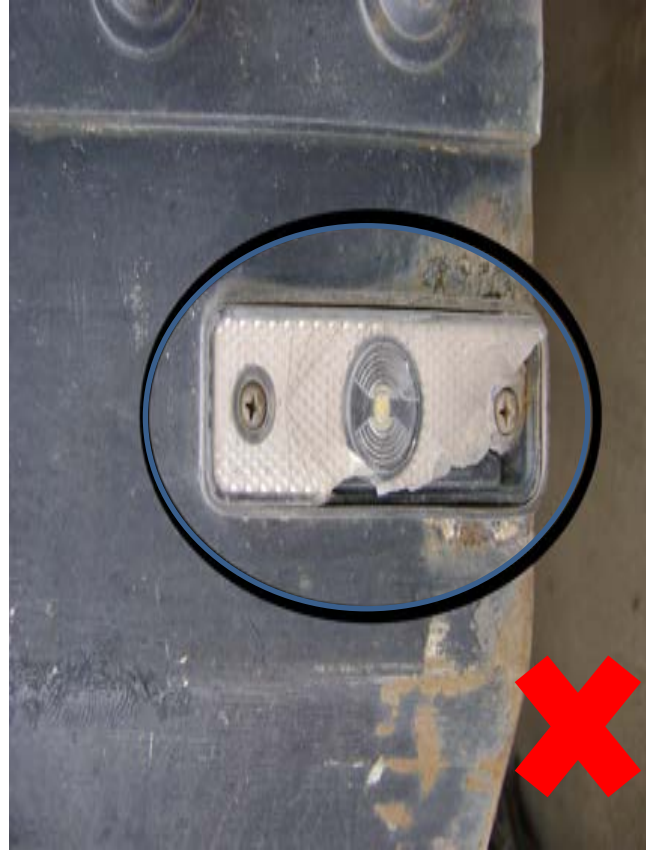
Dolap kilitleri alıřır olmalıdır.
Dolap kapađı hasarsız olmalıdır.
Dolap anahtarları mevcut olmalıdır.

İZ LAMBALARI

UYGUN



UYGUN DEĞİL



Araç iz lambaları hasarsız olmalıdır.

EBAT LAMBALARI

UYGUN

UYGUN DEĞİL



Araç ebat lambaları hasarsız olmalıdır.

ÇATI RAYLARI

UYGUN

UYGUN DEĞİL



Çatı ray sistemi kullanıma uygun olmalıdır.

ÇATI

UYGUN DEĞİL

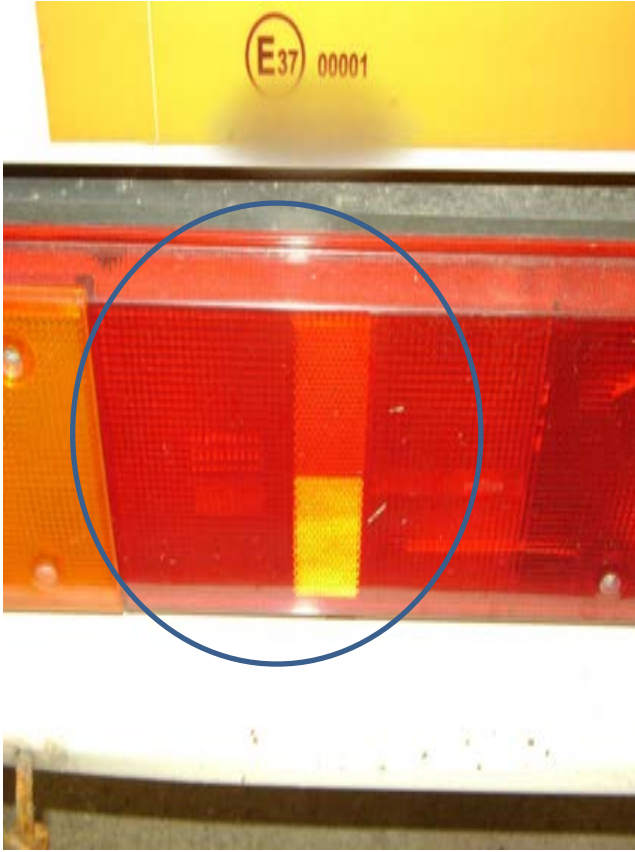


Çatı ekipmanları yerine oturmuş ve kullanılabilir olmalıdır.

STOP LAMBALARI

UYGUN

UYGUN DEĞİL



Araç stoplarında herhangi bir çatlak, kırık olmamalıdır.

STOP LAMBALARI

UYGUN



UYGUN DEĞİL



Stop bağlantı yerleri hasarsız olmalıdır.

SU DEPOSU

UYGUN

UYGUN DEĞİL



Su deposu hasarsız,
kullanılabilir ve kapaklı
olmalıdır.

YANGIN TÜPÜ DOLABI UYGÜN



Yangın tüpü dolabı hasarsız olmalı, içinde tarihi geçmemiş yangın tüpü olmalıdır.

STEPNE

UYGUN



Stepne, stepne tutucusu ve bisiklet korkuluđu hasarsız olmalıdır. Stepne sözleşmede belirtilen diř derinliđinde olmalıdır.

ARAÇ TESLİM ALMA

- YUKARIDA BELİRTİLEN VE GÖRSELLERLE DESTEKLENEN UYGUN OLMAYAN DURUMLARDA ARACIN ONARIMI YAPTIRILIP, ONARIM BEDELİ KİRACIYA YANSITILACAKTIR.
- AYRICA Araç üzerinde Kiracı'nın kullanımı esnasında yaptırdığı tüm logoların silinmiş olması gerekmektedir. Araçta logo olması durumunda logolar silinip kiracıya yansıtılacaktır.