

# KİRALIK ARAÇ İADE ŞARTNAMESİ

Sözleşme Tarih ve No :

Araç Tipi :

Araç Plakası :

KİRACI

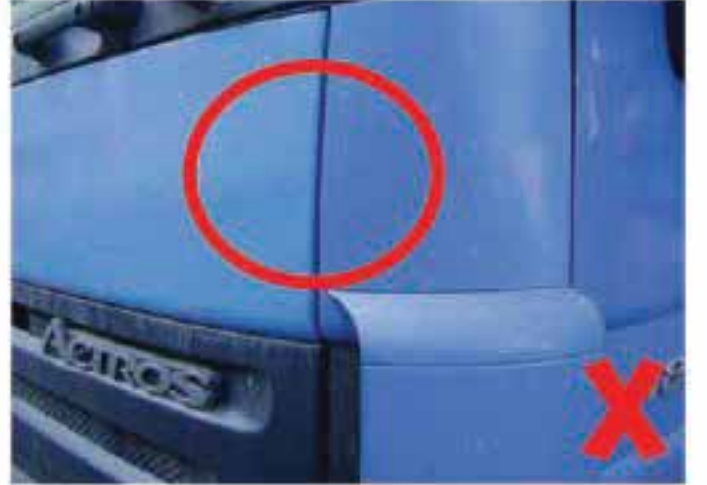
KİRALAYAN

*İş bu şartname, firmamız ile imzalanan Araç Kiralama Sözleşmesi'nin ayrılmaz parçası olup kitapçıkta belirtilen teslimat şartlarına aracın iadesi esnasında uyulacağını KİRACI kabul ve taahhüt eder. Eklil şartnamede resmedilen hususların dışında resimlerde belirtilen örneklere, benzer başka bulgular olur ise genel iade alma kriterleri tanımlanan bu kitapçıkta örneklere doğrultusunda KİRACI, KİRALAYAN'a ait olan sözleşmeye konu aracı olması gereken kondisyona getirerek iade edeceğini aksi takdirde KİRALAYAN'ın bu aracın toparlanması için yapacağı temizlik, tamirat, logo silme, elektrik, kaporta, mekanik işçiliği ve bilmimum yedek parça yansımalarını ödeyeceğini gayrikabili rücu kabul ve taahhüt eder. Takip eden sayfalarda, iade edeceğiniz aracın fiziksel durumunun uygun olup olmadığı örnek görsellerle tanımlanmıştır. Aracın iade kabulü bu örneklere doğrultusunda yapılacağından dolayı azami uyum gösterilmesini taraflar kabul etmiştir.*

## BOYA

UYGUN

UYGUN DEĞİL



Araç boyası orijinal renginde olmalıdır.

NOT :

## SOKETLER

UYGUN



UYGUN DEĞİL



Kablo soketleri yerinde ve eksiksiz olmalıdır.

NOT :

## BAĞLANTI KABLOLARI

UYGUN



UYGUN DEĞİL



Bağlantı kablolarında yama ve deformasyon olmamalıdır.

NOT :

## ARAÇ ÇAMURLUKLARI

UYGUN



UYGUN DEĞİL



Çamurlukta büyük çatlak ve kırık olmamalıdır.  
Iz lambaları ve/veya sinyaller hasarlı olmamalıdır.

NOT :

## ARAÇ ÇAMURLUKLARI

UYGUN

UYGUN DEĞİL



Çamurlukta çatlak ve kırık olmamalıdır.  
Iz lambaları ve/veya sinyaller eksik ve hasarlı olmamalıdır.

NOT :

## ÇAMURLUK BAĞLANTILARI

UYGUN

UYGUN DEĞİL



Çamurluk bağlantıları eksik ve hasarlı olmamalıdır.

NOT :

## ÜST ÇAMURLUK

UYGUN

UYGUN DEĞİL



Üst çamurlukta büyük hasar, kırık ve delik olmamalıdır.

NOT :

## ÇAMURLUKLAR

UYGUN

UYGUN DEĞİL



Çamurluklarda kullanım izleri haricinde kırık ve hasar olmamalıdır.

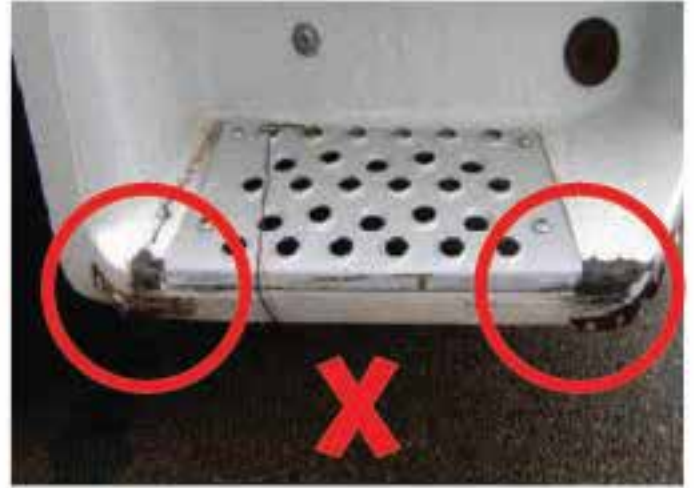
NOT :

## BASAMAKLAR

UYGUN



UYGUN DEĞİL



Basamak ve çevresinde boya çatlağı ve ufak sürtmeler haricinde çatlak veya kırık olmamalıdır.

NOT :

## BASAMAKLAR

UYGUN



UYGUN DEĞİL



Basamak ve çevresinde boya çatlağı ve ufak sürtmeler haricinde çatlak veya kırık olmamalıdır.

NOT :

# BİJON KORUMA

UYGUN



UYGUN DEĞİL



Bijon korumasında büyük hasar olmamalıdır. Koruma sacı ve jant orijinal renginde olmalı, paslı ve hasarlı olmamalıdır.

NOT :

## KATALİZATÖR / EGZOZ

UYGUN

UYGUN DEĞİL



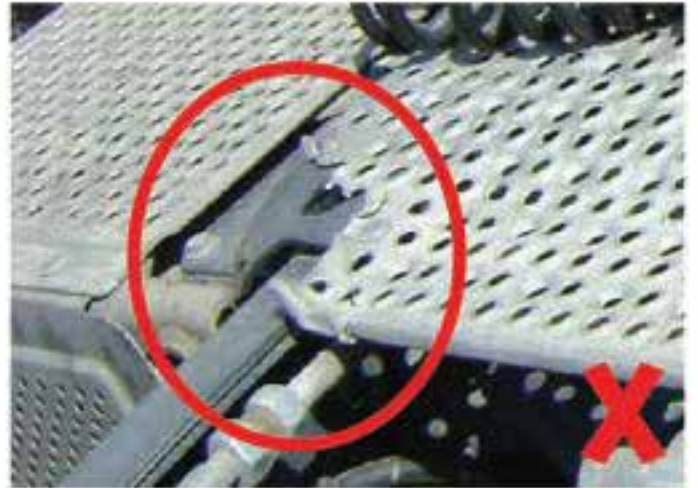
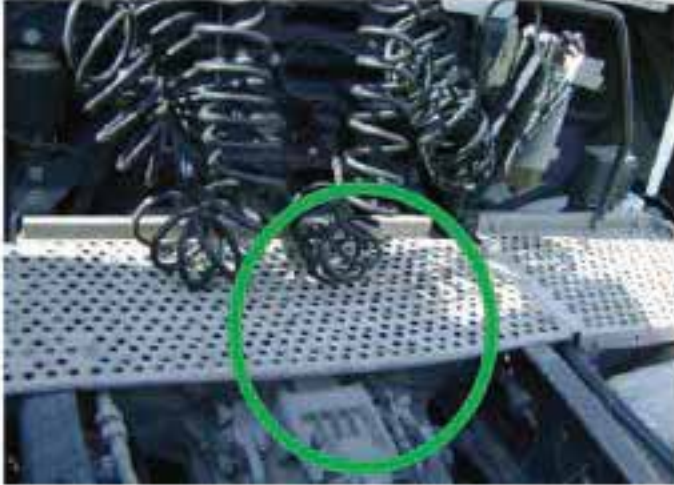
Katalizatörde hasar olmamalı, koruyucu sac vuruk olmamalıdır.

NOT :

## KORUMA SACI

UYGUN DEĞİL

UYGUN



Yürüme platformu hasarlı veya ezik olmamalıdır.  
Bağlantı elemanlarının hepsi sağlam olmalıdır.

NOT :

## ADBLUE KAPAĐI

UYGUN DEĐİL

UYGUN



Adblue deposu kapaĐı hasarlı olmamalıdır.

NOT :

## FAR VE FAR ÇERÇEVELERİ

**UYGUN**



**UYGUN DEĞİL**



Far, far çerçevesi ve sis lambalarında hasar olmamalıdır.

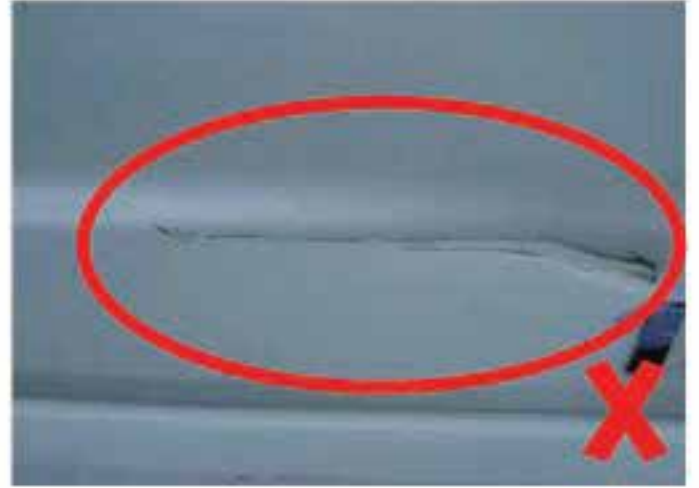
NOT :

## KAPORTA

UYGUN



UYGUN DEĞİL



Kaportada ufak kullanım izleri haricinde hasar, srtme, ieri geme olmamalıdır.

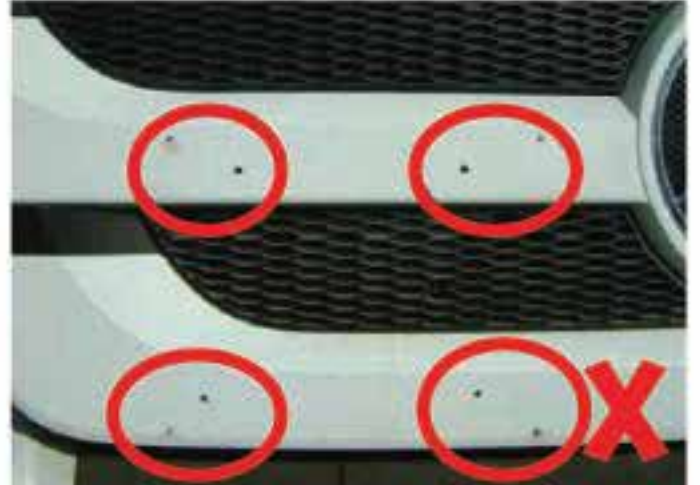
NOT :

## TAMPON

UYGUN



UYGUN DEĞİL



Tamponda ufak srtme haricinde byk hasar, atlak, ieri geme ve/veya aksesuar montaj delikleri olmamalıdır.

NOT :

## TAMPON

UYGUN



UYGUN DEĞİL



Tamponda ufak srtme haricinde byk hasar, atlak, ieri geme ve/veya aksesuar montaj delikleri olmamalıdır.

NOT :

## TAMPON

UYGUN

UYGUN DEĞİL



Tamponda minör izler haricinde büyük hasar, çatlak, hatalı macunlama, göçük olmamalıdır.

NOT :

## KARLIK

UYGUN

UYGUN DEĞİL



Tampon ve karlıkta hasar olmamalıdır.

NOT :

## KARLIK

UYGUN DEĞİL

UYGUN



Tampon ve karlıkta hasar olmamalıdır.

NOT :

## YAKIT DEPOSU

UYGUN

UYGUN DEĞİL



Yakıt deposunda hasar, srtme, gk olmamalıdır.  
Yakıt depo kuşakları hasarsız olmalıdır.

NOT :

## AYNA

UYGUN



UYGUN DEĞİL



Tüm aynalarda ve camlarda herhangi bir çatlak, kırık olmamalıdır.

NOT :

## AYNA

UYGUN



UYGUN DEĞİL



Ayna arka kapakları hasarsız ve eksiksiz olmalıdır.  
Ayna kolları vuruş, eğik ve paslı olmamalıdır.

NOT :

## ŞASI

UYGUN

UYGUN DEĞİL



Şasinin herhangi bir yerinde eğiklik ve hasar olmamalıdır.

NOT :

## ÖN CAM VE SİLECEKLER

UYGUN



UYGUN DEĞİL



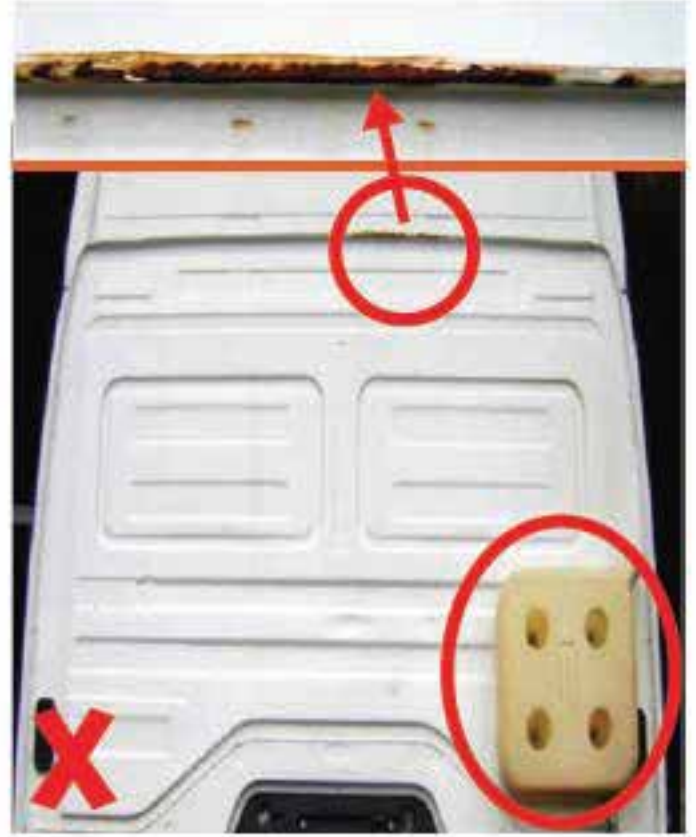
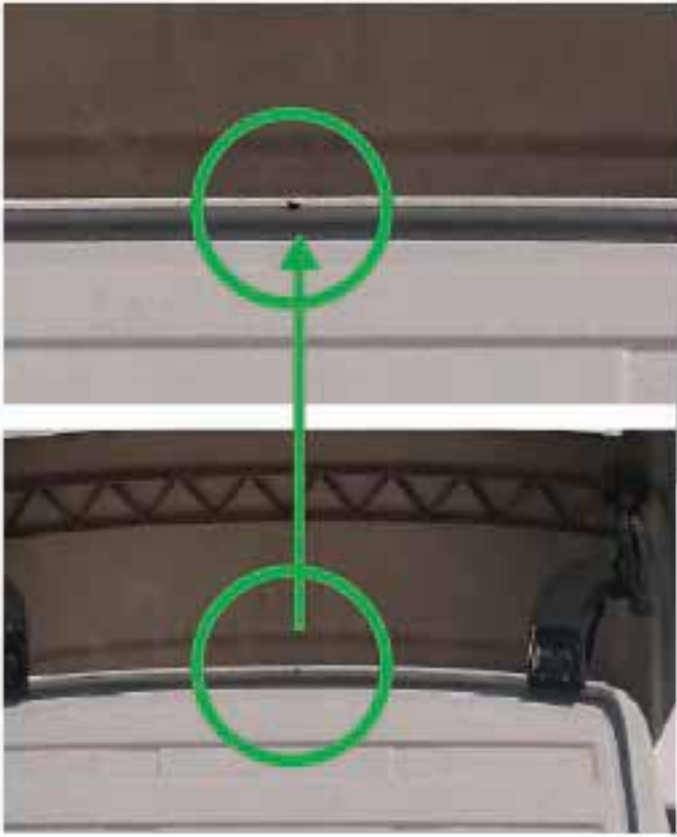
Aracın ön camında çatlak, kırık olmamalıdır. Güneşlikte kırık olmamalıdır. Silecek kolları sağlam ve çalışır durumda olmalıdır.

NOT :

## KABİN SIRTİ

UYGUN

UYGUN DEĞİL



Kabin sırt sacında ezilme, kırık, ie geme olmamalıdır, ilave ısıtıcı iin orijinalinin haricinde bařka bir depo monte edilmemelidir.

NOT :

## SİGORTA PANOSU

UYGUN

UYGUN DEĞİL



Sigorta panosu kapağı kırık, çatlak olmamalıdır. Pano bağlantı tırnakları tam ve yerine oturuyor olmalıdır. Sigortalar orijinal olmalıdır.

NOT :

## STOP LAMBALARI

UYGUN



UYGUN DEĞİL



Araç stop lambalarında çatlak, kırık olmamalıdır.

NOT :

## STEPNE

UYGUN

UYGUN DEĞİL



Geri alınan stepne, sözleşmede belirtilen diş derinliğinde olmalıdır. Stepne araca güvenli olarak düşmeyecek şekilde bağlanmalıdır.

NOT :

## LOGOLAR

UYGUN



UYGUN DEĞİL



Araçlarda bulunan logolar silinmeli, okunmamalı ve/veya temizlendikten sonra iz bırakmamalıdır.

NOT :

## ARAÇ TEMİZLİĞİ

UYGUN



UYGUN DEĞİL



Araç ii ve dıŐı kullanıma hazır olacak Őekilde temiz olmalıdır.

NOT :

## ARAÇ İÇİ TEMİZLİĞİ

UYGUN



UYGUN DEĞİL



Araç içi temiz ve tüm şahsi eşyalardan arındırılmış olmalıdır !!!

NOT :

## DÖŞEME

UYGUN



UYGUN DEĞİL



Döşemeler temiz ve kullanıma uygun olmalı; yırtık, yanık ve lekeli olmamalıdır.

NOT :

## AVADANLIK



Aracın verildiđi esnada araç üzerinde olan avadanlıklar, iade esnasında tam ve alıřır vaziyette olmalıdır.

NOT :

## ARAÇ TESLİM ALMA

- YUKARIDA BELİRTİLEN VE GÖRSELLERLE DESTEKLENEN UYGUN OLMAYAN DURUMLARDA ARACIN ONARIMI YAPTIRILIP, ONARIM BEDELİ KİRACIYA YANSITILACAKTIR.

- **AYRICA**

Araç üzerinde Kiracı'nın kullanımı esnasında yaptırdığı tüm logoların silinmiş olması gerekmektedir. Araçta logo olması durumunda logolar silinip kiracıya yansıtılacaktır.

NOT :

# NOTLAR

---

---

---

---

---

---

---

---

---

---

# NOTLAR

---

---

---

---

---

---

---

---

---

---

---

