

KİRALIK ARAÇ İADE ŞARTNAMESİ

Sözleşme Tarih ve No :

Araç Tipi :

Araç Plakası :

KİRACI

KİRALAYAN

İş bu şartname, firmamız ile imzalanan Araç Kiralama Sözleşmesi'nin ayrılmaz parçası olup kitapçıkta belirtilen teslimat şartlarına aracın iadesi esnasında uyulacağını KİRACI kabul ve taahhüt eder. Eklî şartnamede resmedilen hususların dışında resimlerde belirtilen örneklere, benzer başka bulgular olur ise genel iade alma kriterleri tanımlanan bu kitapçıkta örneklere doğrudan doğruya KİRACI, KİRALAYAN'a ait olan sözleşmeye konu aracı olması gereken kondisyona getirerek iade edeceğini aksi takdirde KİRALAYAN'ın bu aracın toparlanması için yapacağı temizlik, tamirat, logo silme, elektrik, kaporta, mekanik işçiliği ve bilimum yedek parça yansımalarını ödeyeceğini gayrikabill rücu kabul ve taahhüt eder. Takip eden sayfalarda, iade edeceğiniz aracın fiziksel durumunun uygun olup olmadığı örnek görsellerde tanımlanmıştır. Aracın iade kabulü bu örneklere doğrudan doğruya yapılacağından dolayı azami uyum gösterilmesini taraflar kabul etmiştir.

LAMBALAR

UYGUN



UYGUN DEĞİL



İz lambaları ve/veya sinyaller hasarlı olmamalı.
Çalışır olmalıdır.

NOT :

LAMBALAR

UYGUN

UYGUN DEĞİL

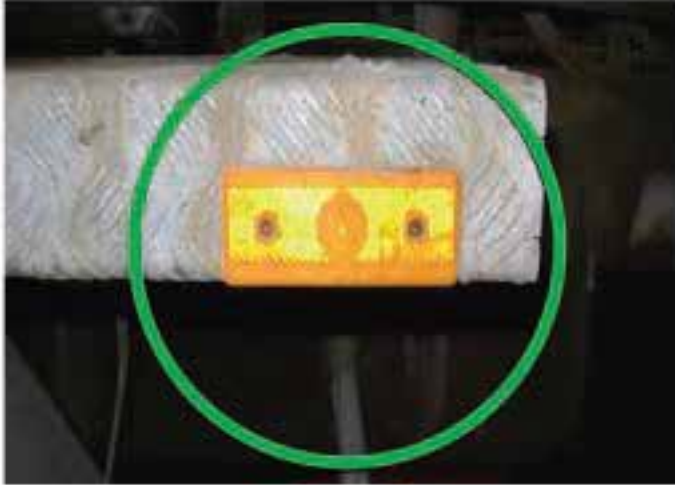


İz lambaları ve/veya sinyaller hasarlı olmamalı.
Çalışır olmalıdır.

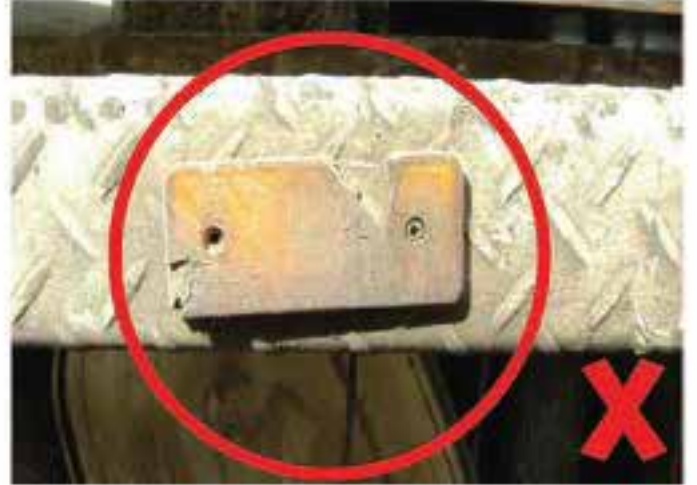
NOT :

LAMBALAR

UYGUN



UYGUN DEĞİL



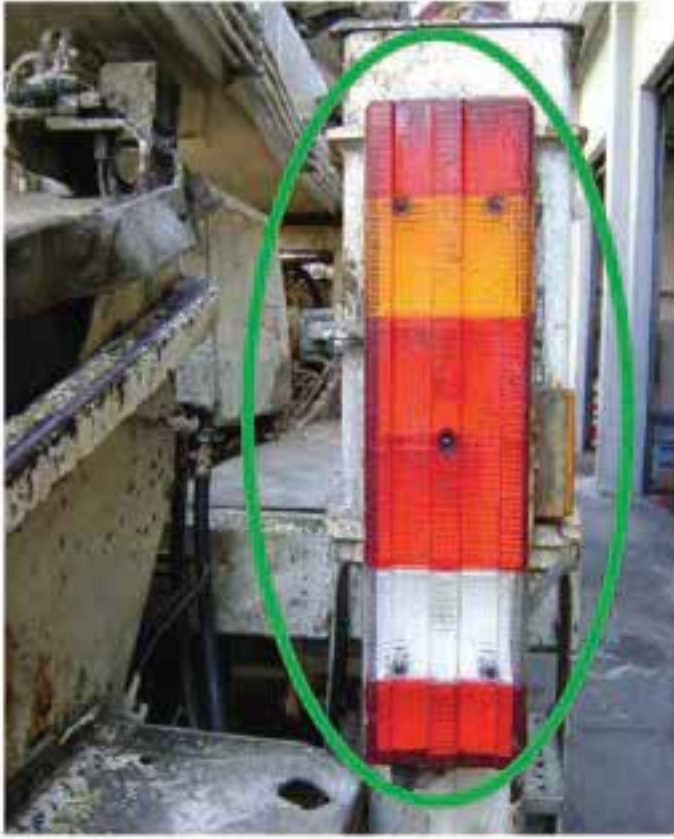
İz lambaları ve/veya sinyaller hasarlı olmamalı,
Çalışır olmalıdır.

NOT :

STOP LAMBALARI

UYGUN

UYGUN DEĞİL



Stop lambaları kırık, çatlak olmamalıdır. Çalışır olmalıdır.

NOT :

ÇAMURLUKLAR

UYGUN

UYGUN DEĞİL



Çamurlukta çatlak ve kırık olmamalıdır. İz lambaları ve/veya sinyaller hasarlı olmamalıdır.

NOT :

ÇAMURLUKLAR

UYGUN



UYGUN DEĞİL



Çamurlukta çatlak ve kırık olmamalıdır.

NOT :

ÇAMURLUKLAR

UYGUN

UYGUN DEĞİL



Paçalıklarda hasar ve yırtık olmamalıdır.

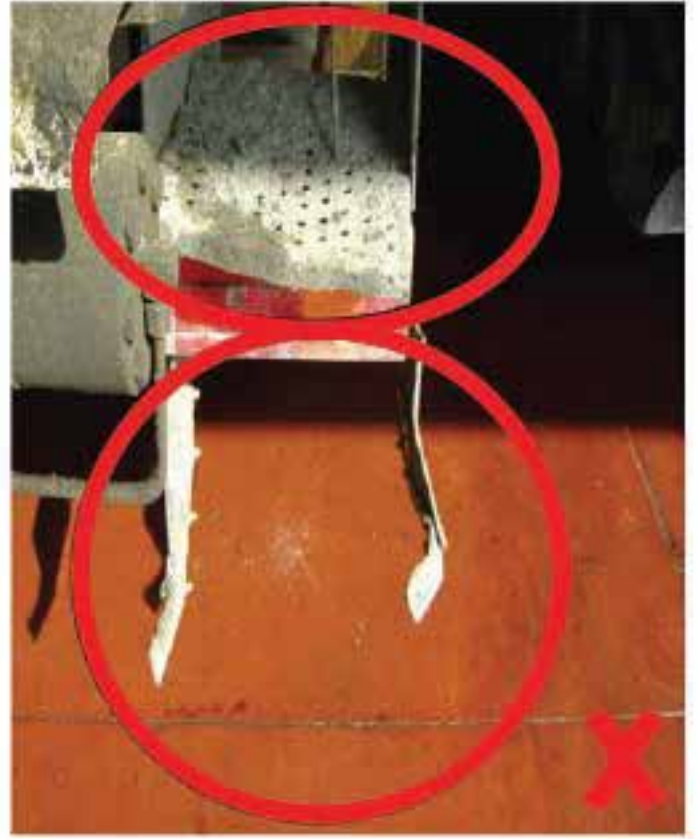
NOT :

BASAMAKLAR

UYGUN



UYGUN DEĞİL



Kabin ve üst yapının basamak ve çerçevesinde çatlak veya kırık olmamalıdır.

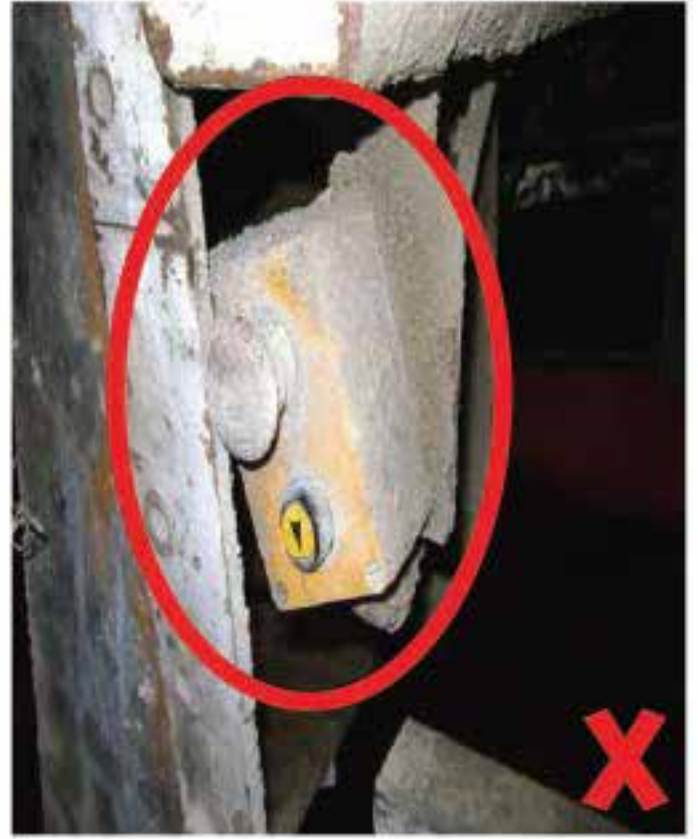
NOT :

ACİL DURUM BUTONU

UYGUN



UYGUN DEĞİL



Acil durum butonları çalışır vaziyette ve hasarsız olmalıdır.

NOT :

AYAK BASMA TAKOZLARI

UYGUN



UYGUN DEĞİL



Ayak basma takozları eksiksiz, kullanıma uygun ve yerinde olmalıdır.

NOT :

BİJON KORUMA

UYGUN

UYGUN DEĞİL



Bijon koruması olmalıdır. Koruma sacı orijinal renginde olmalı ve hasarlı olmamalıdır.

NOT :

KATALİZATÖR / EGZOZ

UYGUN



UYGUN DEĞİL



Katalizatörde hasar olmamalı, koruyucu sac vuruk olmamalıdır.

NOT :

ADBLUE KAPAĞI

UYGUN

UYGUN DEĞİL



Adblue deposu ve kapağı hasarlı olmamalıdır. Orijinal MAVİ kapak olmalıdır.

NOT :

FAR / TAMPON

UYGUN



UYGUN DEĞİL



Araç farları kırık veya çatlak olmamalı. Tamponda hasar olmamalıdır.

NOT :

TAMPON

UYGUN



UYGUN DEĞİL



Tamponda hasar olmamalıdır.

NOT :

TAMPON

UYGUN

UYGUN DEĞİL



Araç tamponunda vuruks veya hasar olmamalıdır.

NOT :

TAMPON

UYGUN



UYGUN DEĞİL



Araç tamponunda beton veya hasar olmamalıdır.

NOT :

KAPI

UYGUN

UYGUN DEĞİL



Kapılarda hasar olmamalıdır, rahat ve sorunsuz açılıp kapanmalıdır.

NOT :

YAKIT ve ADBLUE DEPOSU

UYGUN

UYGUN DEĞİL



Yakıt ve adblue deposunda hasar, çatlak, delik, göçük, boya veya aksesuar montaj delikleri olmamalıdır.

NOT :

BETON KAZANI ve KAPAĞI

UYGUN



UYGUN DEĞİL



Beton kazanı temiz olmalı, kapağı yırtıksız ve deliksiz ekipmanlarında hasar olmamalıdır.

NOT :

PLAKA

UYGUN



UYGUN DEĞİL



Aracın arka plakası olmalı, plaka okunaklı ve temiz olmalıdır.

NOT :

AYNA

UYGUN



UYGUN DEĞİL



Tüm aynalarda ve camlarda herhangi bir çatlak, kırık olmamalıdır.

NOT :

AYNA

UYGUN



UYGUN DEĞİL



Ayna arka kapakları hasarsız ve eksiksiz olmalıdır.
Ayna kolları vuruksuz, eğiksiz ve paslı olmamalıdır.

NOT :

ÖN CAM VE SİLECEKLER

UYGUN**UYGUN DEĞİL**

Aracın ön camında çatlak, kırık olmamalıdır. Silecek kolları sağlam ve kullanılabilir olmalıdır.

NOT :

SİGORTA PANOSU

UYGUN



UYGUN DEĞİL



Sigorta panosu kapağı kırık, çatlak olmamalıdır. Pano bağlantı tırnakları tam ve yerine oturuyor olmalıdır. Sigortalar orijinal olmalıdır.

NOT :

ARAÇ ŞASI TEMİZLİĞİ

UYGUN



UYGUN DEĞİL



Araç aksamlarında beton ve yağ olmamalı eğer var ise temizlenmelidir.

NOT :

ARAÇ ŞASI TEMİZLİĞİ

UYGUN



UYGUN DEĞİL



Araç aksamlarında beton olmamalı eğer var ise temizlenmelidir.

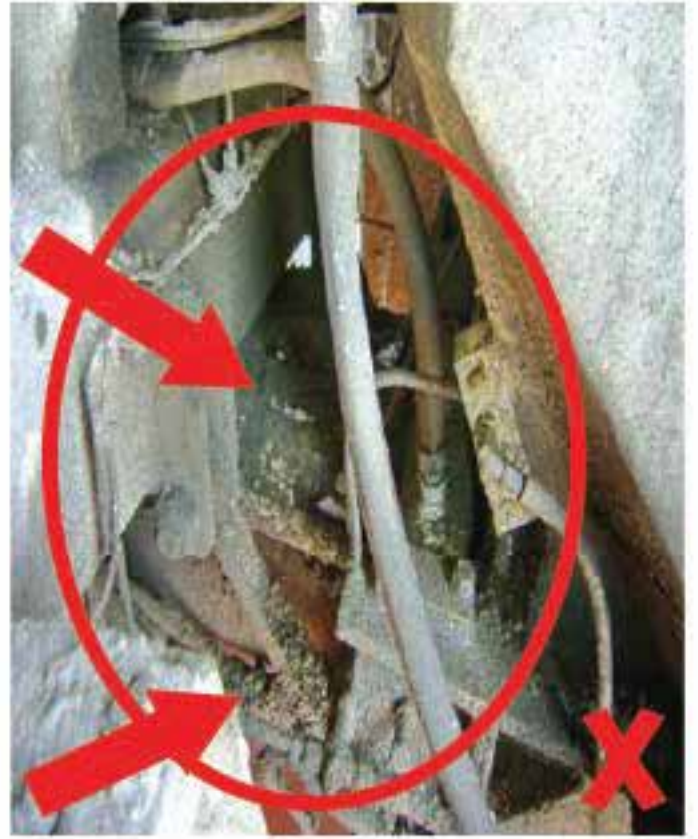
NOT :

ARAÇ ŞASI TEMİZLİĞİ

UYGUN



UYGUN DEĞİL



Araç aksamlarında beton olmamalı eğer var ise temizlenmelidir.

NOT :

ARAÇ İÇİ TEMİZLİĞİ

UYGUN



UYGUN DEĞİL



Araç içi temiz ve tüm şahsi eşyalardan arındırılmış olmalıdır !!!

NOT :

ARAÇ DIŐI TEMİZLİĐİ

UYGUN

UYGUN DEĐİL



Üst yapı temiz ve yabancı maddelerden arındırılmış olmalıdır.

NOT :

DÖŞEME

UYGUN



UYGUN DEĞİL



Döşemeler temiz ve kullanıma uygun olmalıdır.
Döşemeler yırtık, yanık ve lekeli olmamalıdır.

NOT :

ARAÇ TESLİM ALMA

- YUKARIDA BELİRTİLEN VE GÖRSELLERLE DESTEKLENEN UYGUN OLMAYAN DURUMLARDA ARACIN ONARIMI YAPTIRILIP, ONARIM BEDELİ KİRACIYA YANSITILACAKTIR.

- **AYRICA**

Araç üzerinde Kiracı'nın kullanımı esnasında yaptırdığı tüm logoların silinmiş olması gerekmektedir. Araçta logo olması durumunda logolar silinip kiracıya yansıtılacaktır.

NOT :

